

COMPANY PROFILE

PAVIMENTAZIONI  
INDUSTRIALI  
DAL 1986

**italbu**<sup>®</sup>  
INDUSTRIAL HYGIENIC FLOORING

SERVING FOOD  
INDUSTRY  
SINCE 1986



## CHI SIAMO

Italbu s.r.l. è stata fondata nel 1986, come impresa al servizio dell'industria alimentare, specializzata nella fornitura e realizzazione di **pavimentazioni e rivestimenti in klinker e sistemi di drenaggio**; oltre alla progettazione e realizzazione di **piscine e centri benessere**, sia per il settore pubblico che privato.

Forniamo **klinker certificato antibatterico ed antiscivolo**, principalmente di produzione tedesca. Fornire alla nostra clientela i più **alti standard** in termini di **affidabilità e durevolezza delle opere**, è tra i nostri **principali obiettivi**.

**Grazie anche alla posizione strategica**, siamo diventati, in oltre 35 anni di attività, **il punto di riferimento della Food Valley emiliana**, per le pavimentazioni igieniche industriali.

Il **pavimento industriale in klinker**, sigillato con **resina epossidica antibatterica**, rappresenta a tutt'oggi **la miglior soluzione** per i locali del **settore alimentare**.

La nostra sede principale si trova a Castellarano (RE) nel distretto ceramico di Sassuolo

## LE NOSTRE REFERENZE

Tra i nostri clienti, vantiamo **prestigiose realtà** tra cui:

**Barilla, Parmalat, Consorzio Parmigiano Reggiano, Acetaia Ponti, Gruppo AIA, Realco, LIDL, CONAD, COOP** e tanti altri.

## NUOVA SEDE PER IL CENTRO/SUD ITALIA

Dall'estate 2023, per meglio servire le regioni del centro Sud, abbiamo inaugurato una **nuova sede in Sicilia**. **Nuovi referenti ed una nuova struttura logistica**, per rendere più efficiente la nostra operatività sul territorio del Centro/Sud Italia.

**Pavimenti e rivestimenti per l'industria alimentare dal 1986**

**SERVING FOOD  
INDUSTRY  
SINCE 1986**

- In oltre 35 anni di attività:**
- Più di 1.000 clienti soddisfatti**
- Oltre 650.000 mq posati**
- In Italia ed all'estero**

# I PRODOTTI

- Klinker di alta qualità di produzione tedesca, con spessori da 10 a 40 mm.
- Klinker antiacido e di facile pulizia, ad alta resistenza meccanica, antiscivolo da R10 a 13
- Disponibilita' di una vastissima gamma di pezzi speciali in klinker, smaltati e non
- Stucchi cementizi ed epossidici antibatterici, a bassa emissione di VOC
- Canaline e chiusini in acciaio inossidabile oltre a sistemi di protezione bordi
- Diverse soluzioni cromatiche e finiture personalizzate

## LE POSSIBILI APPLICAZIONI

Il klinker trova ideale applicazione in tutti gli ambiti del settore alimentare, offrendo le migliori garanzie di affidabilità e durevolezza. Siamo specialisti nella realizzazione di:

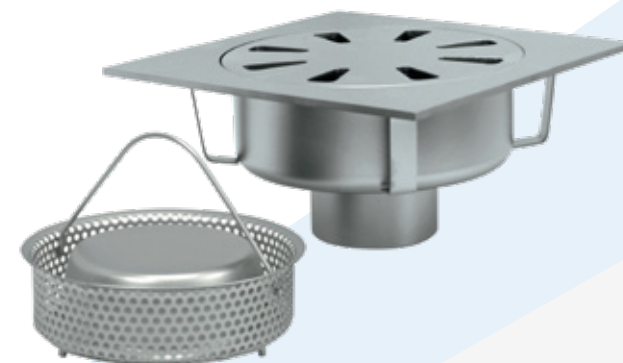
Caseifici, lavorazioni carni o insaccati, lavorazione del pesce, industria conserviera, oleifici, produzione vini, cucine, mense, imbottigliamento, laboratori, pastifici, supermercati.

## COME OPERIAMO

**2 sedi operative sul territorio** (Emilia Romagna e Sicilia); **struttura aziendale snella**; **risorse interne altamente qualificate e partnership con aziende di comprovata esperienza**:

- **Rapidità ed efficienza** per garantire **tempistiche di cantiere certe**
- **Assistenza di cantiere** e collaudi degli interventi
- **Assistenza alle opere con vostri posatori**
- **Affidabilità e durevolezza prodotti ed opere**
- **Interventi di manutenzione 'a porte aperte'**
- **Ripristini in tempi rapidi**

**Pavimenti e rivestimenti per  
l'industria alimentare dal 1986**



## SISTEMI DI DRENAGGIO

### REALIZZAZIONE DELLA RETE DI SCARICO ACQUE, IN ACCIAIO INOSSIDABILE AISI 304 O AISI316

#### · Progetto dello schema di drenaggio

Mettiamo al servizio del cliente oltre 35 anni di esperienza nello studio e progettazione di sistemi di drenaggio e nel calcolo delle superfici di competenza.

#### · Scelta delle caratteristiche del sistema di drenaggio

L'esperienza di Italbu vi potrà supportare nelle scelte per ogni diversa tipologia di applicazione; definendo materiali appropriati e che rispondano a requisiti tecnici e pratici.

#### · Dimensionamento rete di scarico

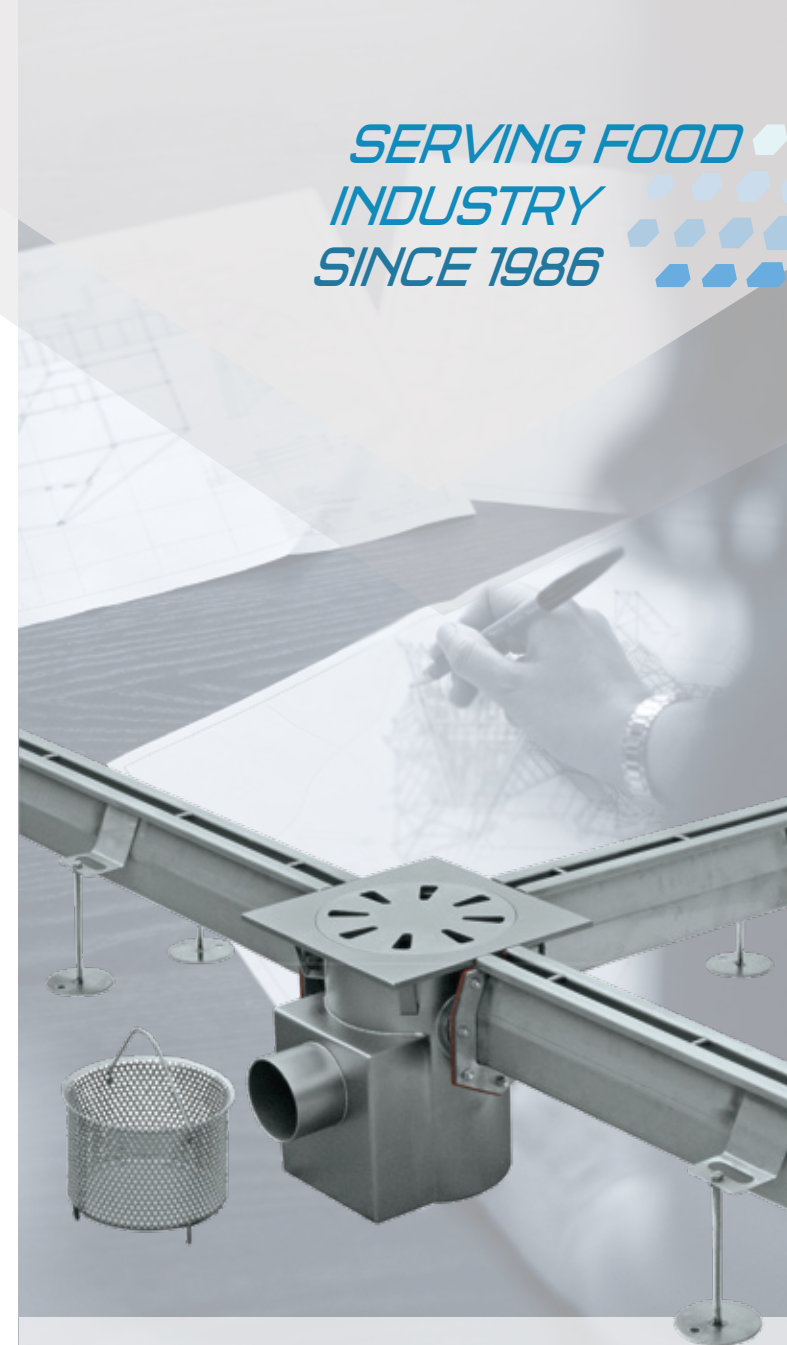
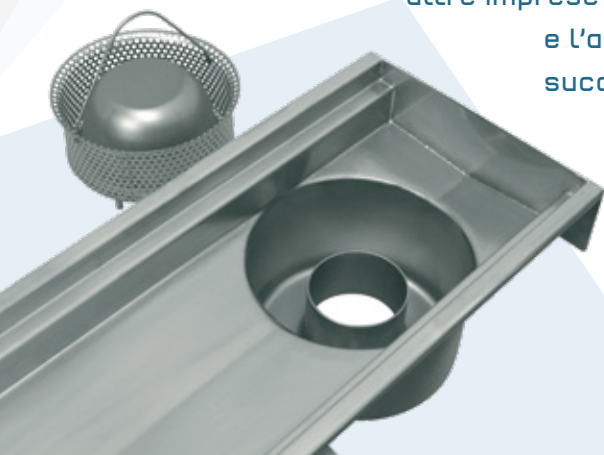
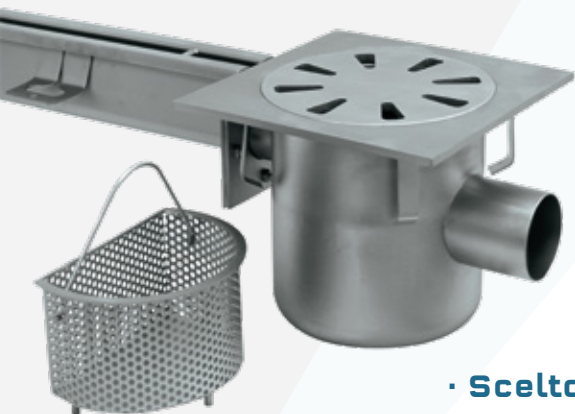
Dimensionamento, portate, quotatura e tipologia di materiali per la rete fognaria. Possiamo fornirvi un supporto tecnico completo, utilizzando apposite tabelle di calcolo differenziate per ogni settore alimentare e caratteristiche degli ambienti di lavoro.

#### · Predisposizione delle altre opere

Sulla base del progetto, i nostri tecnici si interfacceranno con i diversi referenti di altre imprese eventualmente coinvolte, al fine di coordinare le attività e l'approntamento delle necessarie predisposizioni utili alla successiva posa in opera della pavimentazione, rivestimenti oltre a tutto quanto di definito enecessario alla migliore riuscita dei lavori.

Pavimenti e rivestimenti per  
l'industria alimentare dal 1986

*SERVING FOOD  
INDUSTRY  
SINCE 1986*





# POSA IN OPERA

## PREPARAZIONE DEL PIANO DI POSA E MASSETTO

Anche operazioni apparentemente di scarsa importanza si rivelano poi fondamentali per la migliore riuscita delle opere di posa; di pavimenti, rivestimenti e sistemi di drenaggio. Interruzioni delle porzioni di getto o sormonti della rete elettrosaldata, quando opportunamente progettati, permettono che le funzioni dei singoli strati vengano espletate al meglio; permettendo inoltre il corretto posizionamento delle piastrelle.

## POSA A FUGA LARGA

La classica posa a “fuga larga” è la tipica caratteristica di alcune delle pavimentazioni che realizziamo. Qui, **esperienza ed abilità dei posatori, sono fondamentali per ottenere delle linee perfettamente ortogonali**, tali da risultare un elemento di valorizzazione degli ambienti.

Tale tipologia di posa, viene effettuata senza utilizzare alcun distanziatore o ‘crocetta’, lasciando le fughe vuote e pronte per la successiva stuccatura con resina epossidica, resina specificatamente formulata e scelta per il tipo di applicazione e destinazione d’uso di ogni ambiente.

## STUCCATURA

**35 anni di esperienza, anche testando diversi tipi di resine, catalizzatori ed inerti, ci consentono oggi di individuare da subito le migliori soluzioni tecniche.**

I vari prodotti e le loro miscele, vengono definiti di volta in volta in base ai diversi fattori in gioco, tra cui destinazione d’uso del locale, temperatura e umidità durante la realizzazione delle pavimentazioni, larghezza delle fughe, spessore delle piastrelle, etc.

## POSA DEGLI ACCESSORI

Forniamo e posiamo chiusini e canaline in acciaio, guard-rail, pezzi speciali klinker e rivestimenti. **E’ dall’installazione di questi particolari che salta subito all’occhio la cura che ITALBU pone in ogni sua realizzazione.**

**Pavimenti e rivestimenti per l’industria alimentare dal 1986**

# LA PROGETTAZIONE

Il nostro ufficio tecnico saprà indicarvi le migliori soluzioni, supportandovi senza alcun impegno, sin dai primi rilievi di e fasi di definizione di ogni singolo dettaglio della vostra nuova pavimentazione industriale, nel pieno rispetto di tutti i requisiti normativi.

## ASSISTENZA IN CANTIERE

Diamo la massima attenzione ad ogni singola fase operativa, al fine di garantire il miglior svolgimento delle attività previste, nei tempi programmati e con la stessa qualità con cui abbiamo costruito una solida reputazione, in oltre 35 anni di attività.

Italbu offre personale qualificato ad effettuare sopralluoghi in cantiere e preventivi, nella realizzazione di lavori di varia natura. Raccogliendo dati e dettagli, Individuiamo eventuali criticità, per poi coordinare al meglio la gestione delle opere, anche laddove vi siano coinvolte altre imprese negli interventi e lavorazioni.

La qualità della posa di una pavimentazione in klinker dipende da diversi fattori, tra cui:

- **esperienza e competenza** dei posatori
- **comprovata qualità dei materiali** utilizzati
- **aderenza del materiale di fissaggio** utilizzato
- **preparazione del supporto** su cui viene posato

È importante che la posa venga eseguita seguendo le specifiche del produttore e le norme tecniche vigenti, così da garantire una **installazione resistente e duratura**.

## SICUREZZA ED AVANZAMENTO LAVORI

In funzione delle esigenze evidenziate, pianifichiamo controlli e sopralluoghi già in fase di preventivazione delle opere, nonché durante la successiva realizzazione.

Questo anche al fine di **rispettare tutti i requisiti di sicurezza** stabiliti dalle normative vigenti e dei più elevati standard di qualità internazionali.

Pavimenti e rivestimenti per l'industria alimentare dal 1986

SERVING FOOD  
INDUSTRY  
SINCE 1986



**italbu**<sup>®</sup>  
INDUSTRIAL HYGIENIC FLOORING

## Abruzzo

CASEIFICIO NICASTRO SRL (AV)  
LUAN CARNI SRL (AV)  
SALUMIFICIO MONTECALVESE (AV)  
CASEIFICIO CASTEL DI SANGRO (AQ)  
JUPITER (AQ)  
MLM LAVORAZIONE CARNI (AQ)

## Basilicata

CASEIFICIO DEL SIRINO SRL (PZ)  
CASEIFICIO PETRUZZI ANDREA (PZ)  
ROBINSON CLUB ITALIA (CZ)  
LAMEZIA CARNI (CZ)  
CASEIFICIO PUGLIESE FRANCESCO (VV)

## Campania

FERRERO SPA (NA)  
GRANZUCCHERI (NA)  
ALGIDA UNILEVER STABILIMENTO DI CAIVANO (NA)  
A.B.C. COOP. SRL ALLEVATORI BUFALINI CASERTANI (CE)  
AZIENDA AGRICOLA CASEARIA TONZIELLO (CE)  
CASEIFICIO IL FARO (MC)  
CASEIFICIO BELLOPEDE E GOLINO (CE)  
CASEIFICIO LA STELLA (CE)  
CASEIFICIO MARRANDINO (CE)  
CASEIFICIO TRE STELLE (CE)  
CASEIFICIO BELFIORE SNC (NA)  
CASEIFICIO CASTALDO (NA)  
COOP. CASEARIA PRO.LA.B. SRL (CE)  
CASEIFICIO EBOLI (SA)  
CASEIFICIO IOVANE (SA)  
MACELLO UZZAUTO & IAZZETTA (CE)  
OLEIFICIO PARISI (CS)  
AGROZOOTECNICA MARCHESA (CE)  
CENTROCARNI SILA (CS)  
SALUMIFICIO F.LLI TALARICO (CS)  
CANTINA VINICOLA GIORDANO (CN)  
CRE.MIE.R. SRL CASEIFICIO (NA)  
ARDDOLINO CARNI (NA)  
SUPERMERCATO PICCOLO (NA)  
MILK SRL TECNOLOGIE INNOVATIVE LATTE (SA)  
PISCINA JUBATTI TORINO DI SANGRO (CH)  
PISCINA HOTEL LA VEGA CAPRI (NA)  
PISCINE PARCO TERMALE GIARDINI POSEIDON ISCHIA (NA)  
PISCINE TERMALI - ALBERGHIERE ISCHIA (NA)  
PISCINA TERAPEUTICA TELOSE TERME (BN)

## Emilia Romagna

COCA COLA (MO)  
PARMALAT (PR)  
CASA MONTORSI (MO)  
GRANDI SALUMIFICI ITALIANI (MO)  
MEC-PALMIERI (MO)  
UNIBON COOP (MO)  
INALCA SPA (MO)  
F.LLI VERONI SPA (RE)  
ITALSALUMI (RE)  
MONTORSI-NEGRONI SALUMI (RE)  
VERONI COTTI SPA (RE)  
FELSINEO BOLOGNA (BO)  
FORGRANA DI CORRADI SPA (RE)  
ALCARNI SRL (FO)  
ATHENA SRL (MO)  
VILLANI SPA (MO)  
BONI SPA (PR)  
SAPAR SPA (FO)  
NATURALGRASSI (FC)  
CASEIFICIO TRE TORRI (MO)  
BONOLLO DISTILLERIE (MO)  
PROSCIUTTIFICIO TERRE DUCALI (PR)  
LAVORAZIONE PESCE RIZZOLI EMANUELLI SPA (PR)  
CREDEM (RE)  
PISCINA COMUNALE MONTESE (MO)  
PISCINA PARCO ACQUATICO MONTEOMBRARO (MO)  
PISCINA CIRCOLO TENNIS ALBINEA (RE)  
PISCINA COMUNALE (RE)  
PISCINA ALBERGHIERA HOTEL 2000 RICCIONE (FO)  
PISCINA HOTEL RITZ SALSOMAGGIORE (PR)  
PISCINA TERMALE PORRETTA (BO)  
PISCINA TERMALE-TERAPEUTICA MONTICELLI TERME (PR)

## Friuli Venezia Giulia

FINCANTIERI MONFALCONE (TS)  
CANTINA VINICOLA BORGO TINTOR GRADISCA (GO)  
PISCINE NAVALI FINCANTIERI MONFALCONE (TS)  
CASSA RURALE ARTIGIANA MANZANO (UD)  
COCA COLA (UD)  
PISCINA HOTEL GREIF LIGNANO (UD)  
PISCINA PARCO ACQUATICO GULLIVERLANDIA LIGNANO (UD)  
PISCINA PARCO ACQUATICO LIGNANO (UD)  
PISCINA TERMALE ARTA TERME (UD)  
CARNIAGRICOLA NASSIVERA (UD)  
PROSCIUTTIFICIO DOK DALL'AVA (UD)  
SALUMIFICIO DI LENARDA (UD)  
WOLF SALUMI (UD)

## Lazio

CENTRALE ENEL MONTALTO DI CASTRO (VT)  
DISTILLERIE BONOLLO (FR)  
CENTRALE ENEL CIVITAVECCHIA (RM)  
ROMANA CHIMICI SPA (RM)  
MACELLO COBEVE (FR)  
CASEIFICIO LAURETTI (LT)  
COOP. CASEARIA MONTE LEANO SRL (LT)  
OLEIFICIO LAURETTI (LT)  
CASEIFICIO L'ALBERO DELLA VITA (RM)  
CASEIFICIO LE VIE DEI FORMAGGI (RM)  
COOP. CASEARIA VALLE DEL MOLINO (RM)  
FORMAGGI COLLEFIORITO LA QUERCIA SRL (RM)  
PRODUTTORI LATTE CASILINA SCARL (RM)  
LA COLLINETTA (RM)  
VICLAR LAV. CARNI (RM)  
MACELLO COMUNALE (VT)  
CASEIFICIO BORDERI (SV)

## Liguria

FINCANTIERI (GE)  
COCA COLA (GE)  
CENTRALE ENEL (SP)  
PISCINE NAVALI FINCANTIERI (GE)  
ARISI INDUSTRIA ALIMENTARE (IM)  
IPERLIGURIA (GE)  
RISTORANTI S. BENIGNO (GE)  
PISCINA CIRCOLO SPORTIVO SCIORBA (GE)  
PISCINA PRIVATA UCKMAR VICTOR ARENZANO (GE)

## Lombardia

COCA COLA (MI)  
BARILLA STABILIMENTO CASTIGLIONE (MN)  
NEGRONI SPA (CR)  
F.LLI BERETTA (MI)  
SUPERMERCATI T'NS - 4 FILIALI  
SUPERMERCATI LIDL - 25 FILIALI IN EUROPA  
SUPERMERCATI LIDL - 100 FILIALI IN ITALIA  
SUPERMERCATI PAM - 5 FILIALI  
CENTRALE ENEL (CR)  
CARNITALIA SPA (LO)  
CENTRALE ENEL OSTIGLIA (MN)  
CENTRALE ENEL TURBIGO (CO)  
BASF ITALIA (MI)  
SIAE MICROELETTRONICA (MI)BOBADILLA FEELING CLUB (BG)  
MARIANIFERRO SPA (BG)  
ALICARNI (BS)  
SALUMIFICIO ALIPRANDI (BS)  
BEEF SALUMI (MN)  
DELICATESSE SPA (MI)  
L'ITALIANA AROMI (MI)  
FONDO NAZIONALE DI PREVIDENZA (MI)  
AGRIMAR DI MARCHIANTE (MI)  
SALUMIFICIO F.LLI LUMINASO (MI)  
PISCINA COMUNALE CARUGATE (MI)  
PISCINA PRIVATA E. RAMAZZOTTI INVERIGO (MI)  
PISCINA COMUNALE DOMODOSSOLA (VA)  
PISCINA ALBERGHIERE LIMONE DEL GARDA (BS)

## Marche

AZIENDA AGRICOLA CASEARIA VITO CELESTE (AN)  
CANTINA AGRIVITIVINICOLA CHERRI (AN)  
PISCINA AGRITURISMO VILLA ELISABETH (AP)  
PISCINE FITNESS TONIC (AP)

ILARI ROBERTO (AP)  
LA PORCHETTA MARCHIGIANA (PU)  
TOMMASINI GASTRONOMIA (PU)  
SALUMIFICIO CORSINI (PU)  
CANTINA VINICOLA MASCIARELLI (PE)  
CASEIFICIO ILLUMINATI GINO (PE)

## Molise

CASEIFICIO/ INDUSTRIA ALIMENTARE PERRELLA (CB)  
CASEIFICIO DI PARDO ALESSANDRO (CB)  
CIARNIELLO CARNI (CB)  
CASEIFICIO LA FIORENTE SNC (IS)  
CASEIFICIO MOLISE (IS)  
GIMAC CARNI DI FINAMORE G. (IS)

## Piemonte

ACQUA MINERALE S. BENEDETTO (CN)  
BARILLA STABILIMENTO (NO)  
S.I.S.T.E.M.I. (AL)  
LAVORAZIONE CARNI LA CONGHITA (AL)  
CENTRALE ENEL CHIVASSO (TO)  
INDUSTRIA PROSCIUTTI ROSA (TO)  
RUGGER SPA (TO)  
PISCINA TERAPEUTICA ACQUI TERME (AL)  
PISCINE CENTRO NATATORIO CASALE MONF. (AL)

## Puglia

CENTRALE ENEL (TA)  
OLEIFICIO DE CARLO (BA)  
CASEIFICIO VANNELLA (BA)  
MACELLO SICILIANI SPA (BA)  
DI.BE.A. CARNI SRL (BA)  
SICILIANI LAVORAZIONE CARNI (BA)  
COPPA SALSOLA SALUMI (FG)  
PANIFICIO LOFORESE (TA)

## Sardegna

CENTRALE ENEL SARDEGNA  
MACELLO GRANELLA (CA)  
LAV. CARNI F.LLI OLIVO (CA)  
S.A.C.C. F.LLI PODDESU (CA)  
SU SIRBONI SALUMI (CA)  
PANIFICIO MURA (NU)  
NUOVA SARDA INDUSTRIALE CASEARIA (OR)  
PISCINA PRIVATA PORTOBELLO DI GALLURA (SS)  
PISCINA PRIVATA S.BERLUSCONI PORTO CERVO (SS)

## Sicilia

CONSORZIO ALLEVAMENTI RAZIONALI (CT)  
SICULA CARNI (CT)  
CASEIFICIO CENTRO-FORM (EN)  
SICILIA LIMONI (ME)  
CASEIFICIO PARRIVECCHIO (PA)  
LAVORAZIONE PESCE "ANKORA SAS" (PA)  
PISCINA ALBERGHIERA TONNARA DI TRABIA (PA)  
CASEIFICIO FERRARO (TP)  
CASEIFICIO GICA CACIOPPO (TP)  
PISCINA PRIVATA G. ARMANI PANTELLERIA (TP)

## Toscana

MACELLO COMUNALE S. GIOVANNI V.NO (AR)  
PASTIFICIO POGGIOLINI (AR)  
AZIENDA AGRICOLA ORLANDI (AR)  
SALUMERIA DI MONTE SAN SAVINO - IACOMONI (AR)  
MACELLO COMUNALE B.GO S. LORENZO (FI)  
PISCINA NOVOTEL (FI)  
EUROPA DISCOUNT (LI)  
PISCINA BAGNI SORRENTO LIDO DI CAMAIORE (LU)  
SALUMIFICIO MICHELETTI (LU)  
AZIENDA AGRICOLA - PODERE AFRICO (PT)  
DISTILLERIE BONOLLO (SI)  
PISCINA TERMALE SARTEANO (SI)  
VALCHIANA CARNI (SI)

## Trentino

PANIFICIO LEMAYER (BZ)  
GOETSCH CARNI SAS (BZ)

## Umbria

ACQUA ULIVETO (PG)  
CENTRALE ENEL PIETRAFITTA (PG)  
LAVORAZIONE CARNI BIAGIONI FRANCO (PG)  
MACELLERIA GIULIA (PG)

## Val d'Aosta

CASEIFICIO DI POLLEIN (AO)  
PISCINA ALBERGHIERA LA THUILE (AO)  
PISCINA CASINO S. VINCENT (AO)

## Veneto

COCA COLA NOGARA (VR)  
POLLO AIA (VR)  
MONTORSI-NEGRONI (VR)  
CENTRALE ENEL FUSINA/MARGHERA (VE)  
ACQUA MINERALE VERA (PD)  
FINCANTIERI MARGHERA (VE)  
EUROCARNI (PV)NIFLAIR ITALIA SRL (PD)  
PADDA SPA (PD)  
TONAZZO ZENO (PD)  
VALTIDONE IND. ALIMENTARI (PV)  
CASSA RISPARMIO CENTRO SERVIZI VE/MESTRE (VE)  
LAVORAZIONE PESCE MESTRE-TRONCHETTO (VE)  
LAVORAZIONE PESCE CHIOGGIA (VE)  
VOLTAN SPA (VE)  
SALUMIFICIO BONETTO (VE)  
PANORAMA SPA (VE)  
PORTALUPI SALUMI (VC)  
PISCINA COMUNALE ARSENALE (VE)  
PISCINA ALBERGHIERA HOTEL EXCELSIOR (VE)  
PISCINA COMUNALE MESTRE (VE)  
PISCINA NOVOTEL MESTRE (VE)  
PISCINE NAVALI FINCANTIERI MARGHERA (VE)  
PISCINA TERAPEUTICA ALTIPIANO ASIAGO (VI)  
PISCINA PRIVATA G. ARMANI STRADELLA (PV)  
PISCINA PUBBLICA ISOLA DI ALBARELLA (RO)

# ALCUNE REFERENZE IN ITALIA

**italbu**<sup>®</sup>  
INDUSTRIAL HYGIENIC FLOORING

# Pavimenti e rivestimenti per l'industria alimentare dal 1986



ITALBU industrial hygienic flooring · Tel. +39 0536 806545 · info@italbu.it · [www.italbu.it](http://www.italbu.it)

Sede Centrale Nord Italia: Via Fiandre 16, Castellarano (RE) - Italian FOOD VALLEY  
Sede Operativa Centro/Sud Italia: Via Stazzone 2, 95015 Linguaglossa (CT) - Sicilia

**italbu**<sup>®</sup>  
INDUSTRIAL HYGIENIC FLOORING